



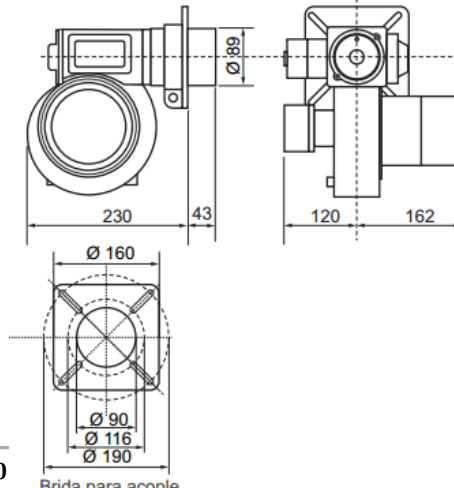
QUEMADOR AUTOQUEM, MODELO G, PARA GAS NATURAL O GLP



CARACTERISTICAS TECNICAS

- Quemador automático para gas natural, gas envasado, gas oil o dual.
- Capacidad: modelo G de 10.000 a 50.000 Kcal/h.
- Funcionamiento: on-off, bajo- alto fuego (dos etapas progresivas) o modulante: rango 1:5 (C y D).
- Construcción tipo monobloc-monotobera con equipamiento y operación conforme al reglamento de gas industrial aprobado por el ENARGAS, vigente en todo el territorio nacional.
- Cuerpo de fundición de aluminio, con brida de fijación a la boca del hogar.
- Acceso al conjunto inyector-electrodos sin desmontar el quemador.
- Ventilador de alta eficiencia: con motor monofásico de 2.800 r.p.m., 220 V.
- Programador y control gas: ionización, para gas oil: ultravioleta.
- Emisión de efluentes los valores admitidos internacionales.

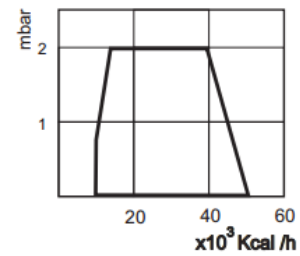
MODELO G:



de llama, con detector para infrarrojo o ultravioleta. fotorresistor, infrarrojo o contaminantes inferior a por normas

CURVAS DE FUNCIONAMIENTO:

Indican el campo de trabajo posible del quemador:
Potencia en Kcal/hr. En función de la presión de la
cámara de combustión en mbar.



Estos datos son indicativos, pudiendo ser modificados por mejoras o requerimientos técnicos, sin previo aviso